



AVR

## VISION76

CON LA LINEA DI PRODOTTI IN PVC VISION 76  
SONO REALIZZABILI:  
FINESTRE E PORTE FINESTRE,  
ALZANTI SCORREVOLI,  
SCORREVOLI COMPLANARI E INGRESSI.

**FOSSATI**  
SERRAMENTI  
dal 1920





# Una solida eccellenza italiana

Fossati Serramenti è un'azienda italiana di successo con una storia familiare che risale al 1920, quando fu fondata da Giovanni Fossati.

Ad oggi Giovanni Fossati, nipote del fondatore, è riuscito a combinare l'artigianalità con l'efficienza industriale per creare serramenti su misura che esaltano il design e la qualità Made in Italy. Tutto questo grazie a un'attenzione meticolosa in ogni fase della produzione e all'utilizzo di materie prime di alta qualità.

Un progetto ambizioso sta dando forma al futuro di Fossati Serramenti. Da inizio 2023 abbiamo investito oltre 15 milioni di euro in un progetto di crescita che sta trasformando la nostra azienda.

Da inizio 2024 siamo orgogliosamente in grado di vantare tre poli produttivi altamente efficienti, in grado di produrre oltre 120.000 serramenti all'anno, oltre 500 serramenti al giorno. Questo è un risultato straordinario, che rappresenta il nostro impegno costante nella fornitura di prodotti di alta qualità.

Un investimento importante che non riguarda solo le strutture, ma comprende anche l'acquisto di macchinari all'avanguardia che ci consentiranno di mantenere gli standard di produzione più elevati.

Questo è solo l'inizio di una nuova era per Fossati Serramenti, e siamo entusiasti di condividere questo percorso con voi. Il nostro impegno per l'eccellenza continua a crescere, e siamo pronti ad affrontare le sfide future con determinazione e passione.



**120.000**  
pezzi prodotti all'anno nei 5 stabilimenti

**+75.000 mq**  
I nostri 2 poli produttivi, situati in provincia di Piacenza, coprono un'area complessiva di oltre 75.000 mq.

**+500**  
pezzi consegnati giornalmente con i nostri mezzi e corrieri dedicati

**+470**  
showroom distribuiti in Italia suddivisi in Platinum, Gold, Silver Partner e rivenditori

**15**  
funzionari e agenti commerciali che coprono tutte le regioni del territorio italiano

**+200**  
dipendenti nei 5 stabilimenti





# 01 PVC



## VISION76



Ecosostenibile



Comfort termico



Isolamento acustico

**Il pvc è un materiale innovativo e estremamente versatile. Ecosostenibile, non soggetto a corrosione o degradazione organica. Le sue caratteristiche tecniche garantiscono alte prestazioni e infinite possibilità di utilizzo.**

Il pvc si presta alla creazione di infissi solidi, duraturi e altamente performanti dal punto di vista della funzionalità. I serramenti in pvc sfidano l'usura del tempo e degli agenti atmosferici. Questi infissi non si deteriorano e non necessitano di particolari operazioni di manutenzione se non l'ordinaria pulizia, che può avvenire semplicemente con acqua o con uno sgrassatore leggero. Inoltre il pvc è un materiale affidabile in caso di incendio, poiché presenta un grado di tossicità notevolmente più basso rispetto ad altri materiali generalmente ritenuti sicuri, non si infiamma e non alimenta la combustione.

I serramenti in pvc si integrano perfettamente nel contesto abitativo creando un piacevole comfort termico, acustico e visivo, poiché contribuiscono a rendere gli ambienti accoglienti e

silenziosi. Le forme e gli spessori del profilo, composto da camere cave, rinforzate con tubolari in acciaio, creano efficace resistenza ai molteplici elementi di sollecitazione.

Ne risulta un serramento dalle elevate prestazioni di trasmittanza e dalle avanzate proprietà in termini di isolamento acustico e termico. La struttura dei profili permette infatti l'alloggiamento di vetri isolanti che consentono di escludere efficacemente i rumori esterni indesiderati.

La capacità di mantenere la temperatura desiderata all'interno degli ambienti è garantita invece dalla proprietà isolante del pvc, che non conduce il calore e impedisce dunque la trasmittanza termica tra interno e esterno. Ne consegue dunque un significativo abbassamento del

consumo energetico richiesto dai processi di riscaldamento e raffreddamento degli ambienti, con una riduzione delle emissioni di CO<sub>2</sub> e un impatto fortemente positivo in termini di sostenibilità ambientale.

I serramenti Fossati in pvc sono una soluzione perfetta per qualsiasi tipo di contesto: grazie ad un design sobrio ma raffinato dalle linee minimali, sono progettati per adattarsi ad ogni stile di arredamento, dal più tradizionale al più moderno e offrono un'ampia possibilità di personalizzazione e una vasta scelta cromatica, per un prodotto in grado di rispondere a qualsiasi esigenza architettonica, estetica e di posa.



## 02 Luminosità

VISION76

Dalle linee essenziali e morbide, Vision76 è il serramento in pvc di Fossati che coniuga durabilità e elevate prestazioni in termini di isolamento termico e acustico. La qualità tecnica dei materiali, unita ad un attento studio della geometria delle camere interne e all'utilizzo delle tre guarnizioni, consente infatti una straordinaria resistenza ad aria, acqua e vento.

La luce è la protagonista assoluta di questi serramenti, la cui sezione ridotta del profilo dell'anta consente al vetro di prendersi molto più spazio rispetto allo standard, e ai raggi del sole di entrare negli ambienti domestici irradiandoli.

Proprio perché riducono al minimo l'impatto visivo dato dalle strutture, sono un'ottima soluzione per abitazioni con ampie finestre che si aprono su panorami esterni, sia urbani sia paesaggistici, che si intende integrare e far dialogare con gli spazi interni.

Grazie alla priorità data dalla superficie vetrata, sono estremamente consigliate anche per essere collocate in case dall'esposizione solare non troppo favorevole che quindi necessitano di trarre il massimo dalla quantità di luce non elevata che filtra dalle finestre.

O ancora a chi dispone di metrature minime e quindi vorrebbe rendere meno impattante possibile ogni complemento d'arredo o finitura.



# 03 Versatilità



**I serramenti in pvc Vision76 coniugano la durata a elevate prestazioni in termini di isolamento termico e acustico. Nonostante le ante dalle dimensioni più piccole e la più ampia superficie trasparente, mantengono il telaio da 76 mm.**

**La qualità tecnica dei materiali, unita ad un attento e mirato studio della geometria delle camere interne e all'utilizzo delle tre guarnizioni, consente una straordinaria resistenza ad aria, acqua e vento.**

Alla superficie vetrata del serramento è chiesto di far fluire all'interno dell'abitazione quanta più luce naturale possibile, fornendo al contempo un adeguato isolamento complessivo e un livello di sicurezza, garantito dalla certificazione RC2 e dalla configurazione antieffrazione.

Per questo motivo, e visto che il sistema permette di usare vetri di uno spessore variabile da 28 a 52 millimetri, la Fossati Serramenti ne mette a disposizione una vasta gamma: basso emissivi, selettivi, acustici e con pellicole certificate antieffrazione, temperati.

La struttura dei profili e l'utilizzo di rinforzi in acciaio tagliati a misura del serramento garantiscono affidabilità anche nel caso di infissi di grandi dimensioni.

Disponibile anche nella versione PLUS, con triplo-vetro, per prestazioni ancora più elevate.



# 04 Personalizzazioni

Disponibile in molteplici varianti cromatiche, è la linea di serramenti pensata per soddisfare ogni esigenza estetica e progettuale.

Il pvc è un materiale estremamente versatile, che si adatta perfettamente ad ogni esigenza e stile di arredamento, grazie ad un'estetica snella e contemporanea, essenziale ma al contempo raffinata e mai banale. Tantissimi i colori, tra i quali scegliere quello che meglio si adatta a soluzioni abitative nuove o già in essere.

Dai più moderni e colorati a quelli più classici che riprendono le trame del legno e le sue cromie calde e avvolgenti.

L'intera linea Vision76 garantisce altissimi livelli prestazionali in termini di isolamento termico e acustico, contribuendo a creare un'atmosfera più intima e familiare e influenzando significativamente sul risparmio energetico, con conseguenze economiche positive e una maggiore tutela dell'ambiente.





# Finiture



## Finiture consigliate



Finitura PVC Soft Touch UMBRA VSP



Finitura PVC Soft Touch FENSTERGRAU VSP



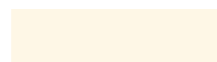
Finitura PVC Soft Touch REINWEISS VSP



Finitura PVC Soft Touch ANTHRAZIT VSP



Finitura PVC SHEFFIELD OAK GREY VSP





# 05 Specifiche tecniche

Profilo anta ridotto, a 6 camere, da 82mm di spessore

Guarnizione tra anta e telaio saldata su 4 lati

Particolare cerniera inferiore, portata 100kg

Telaio in pvc a 5 camere, da 76mm di spessore

Grazie ad un attento studio dei materiali e delle loro potenzialità di performance e a una progettualità studiata nel dettaglio, le finestre, gli infissi e gli ingressi Vision 76 possono vantare specifiche tecniche di livello superiore.

La sezione ridotta del profilo dell'anta rende più ampia la superficie trasparente, mantenendo il medesimo telaio da 76mm. Disponibile anche nella versione PLUS.



Rinforzo tubolare in acciaio 15/10

## Punti di forza

Anta a profilo ridotto	Vetrocamera con gas Argon
Telaio in pvc 5 camere da 76 mm	Canalina Warmedge
Anta in pvc 6 camere	Guarnizione tra anta e telaio saldata sui 4 lati
Tripla guarnizione	Rinforzo tubolare in acciaio



Angolo superiore finestra, cerniera a vista



Particolare della maniglia su nodo centrale standard

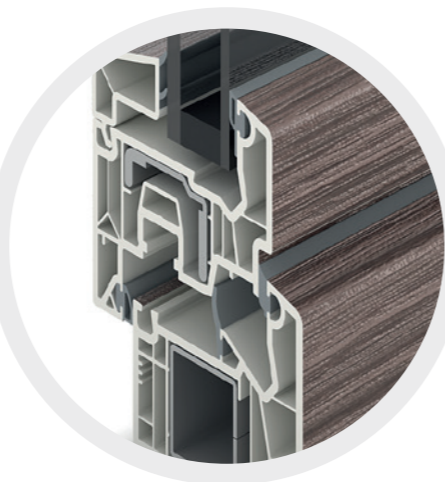
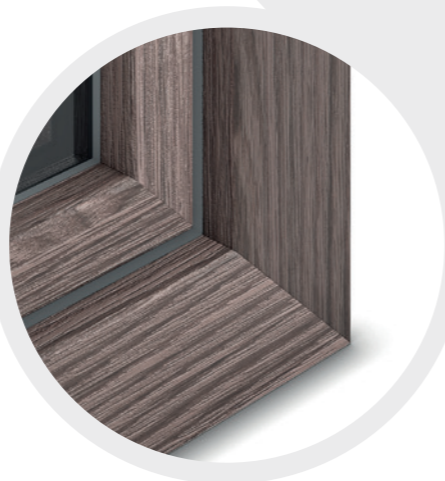
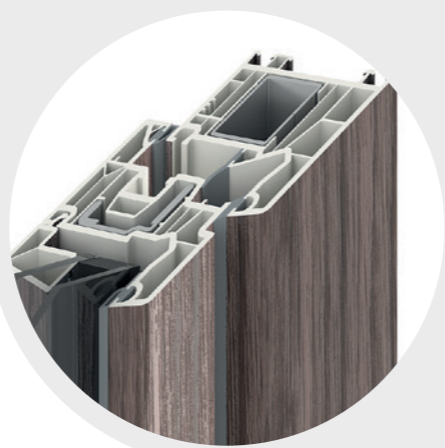


Angolo inferiore finestra, cerniera a vista

Il telaio fisso in pvc è completato da rinforzi in acciaio di 15/10 mm che rendono la performance della struttura ancora più di alta qualità.



# 06 Dati tecnici



## SISTEMA

Profili in pvc estruso classe A, con mescole classe "S" (climi severi).  
Tripla guarnizione di battuta TPE/EPDM.  
Trasmittanza termica del nodo = 1,1 W/mqK.

## TELAIO FISSO

Telaio spessore 76 mm, a 5 camere, con rinforzi in acciaio di spessore 15/10 mm. Porte finestre con soglie ribassate di altezza 39 mm o 23 mm.

## ANTA

Profilo anta sezione 82x76 mm, a 6 camere, con rinforzi in acciaio di spessore 20/10 mm. Cornici fermavetro con profilo squadrato.

## VETRI

Vetrocamera con trattamento basso emissivo magnetronico, distanziale a bordo caldo, con spessore massimo fino a 52 mm. Il vetrocamera è tenuto in posizione nella sede del profilo anta da una cornice perimetrale fermavetro e sigillato dalle apposite guarnizioni interna ed esterna.

## FERRAMENTA

Cerniere: Tipo anta-ribalta a forare, che non interrompono la continuità della guarnizione di battuta dell'anta. Portata massima delle cerniere 100 kg.

Sistema di chiusura: Ferramenta anta-ribalta con chiusura a nottolini registrabili.

## CARATTERISTICHE PRESTAZIONALI

Classe di permeabilità all'aria su finestra e porta finestra a 2 ante: 4 - Classe di permeabilità all'acqua su finestra a 2 ante: 7A - Classe di permeabilità all'acqua su porta finestra a 2 ante con profilo inferiore standard: 7A - Classe di permeabilità all'acqua su porta finestra a 2 ante con profilo inferiore ribassato: 6A - Classe di resistenza al vento su finestra a 2 ante: C5 - Classe di resistenza al vento su porta finestra a 2 ante: C4 - Classe di resistenza al vento su porta finestra a 2 ante con configurazione ferramenta TOP: C5



## TRASMITTANZA TERMICA

$U_w=1,3$  W/mqK con  $U_g=1,1$  per finestra a 2 ante LxH 1230x1480 mm.  $U_w=1$  W/mqK con  $U_g=0,6$  per finestra a 2 ante LxH 1230x1480 mm.



## ISOLAMENTO ACUSTICO

Rw fino a dB 42



## SICUREZZA

Fino alla Classe RC2

Il sistema permette una notevole capacità di vetraggio, alloggiando vetri da 28 a 52 mm di spessore, a vantaggio di un ulteriore abbassamento della trasmittanza termica. La struttura dei profili e l'utilizzo di rinforzi in acciaio tagliati a misura del serramento garantiscono affidabilità anche nel caso di infissi di grandi dimensioni.

Un alto livello di sicurezza, certificato RC2 (opzionale a richiesta), è garantito dalla configurazione antieffrazione. La linea è completata da una varietà di profili complementari pensati per soddisfare le più svariate esigenze architettoniche e di posa. Ciò che distingue Vision76 è la vastissima scelta di personalizzazione dei colori, che permette di offrire un prodotto che sia davvero su misura per ogni cliente.

Disponibile anche nella versione PLUS, con triplo-vetro, per prestazioni ancora più elevate.



# 07 Linee essenziali



**I serramenti Vision76 presentano linee geometriche e morbide, un equilibrio che le rende uniche rispetto ad altre soluzioni.**

**Grazie alla loro capacità di integrarsi perfettamente con l'ambiente circostante, le finestre sono dotate di profili discreti che garantiscono una luminosità intensa e piacevole.**

I Serramenti Vision76 uniscono design e innovazione, creando un ingresso armonioso e dinamico alla zona living. Ogni dettaglio è pensato con cura, a partire dalla pulizia delle linee fino alla scelta dei vetri, che può essere personalizzata per ottimizzare l'efficienza energetica dell'intera abitazione, tenendo conto dell'esposizione dell'edificio e delle peculiarità di ogni ambiente.

Il risultato finale? Un ambiente finito, accogliente e silenzioso, in cui ogni sfumatura delicata ed elegante della gamma di colori, pur comprendendo anche tonalità più incisive, diventa un punto di forza.

E non solo: tutte le tonalità garantiscono un'elevata resistenza all'esposizione della luce solare e agli agenti atmosferici, mantenendo sempre la loro bellezza.

Vision76 trasforma la tua casa in uno spazio unico, confortevole e dal design impeccabile.



# Ecosostenibilità

**Sostenibilità e welfare aziendale, in Fossati, sono due facce di una sola medaglia. Le scelte vanno tutte nella stessa direzione: salvaguardare il Pianeta e mettere al centro il lavoratore.**



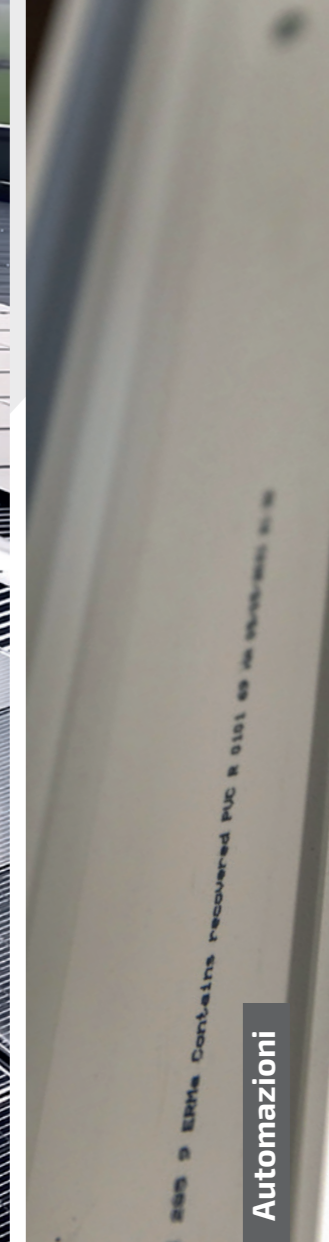
Frangisole



Scarti



Fotovoltaico



Automazioni



Materiali

**La sostenibilità è un processo complesso, che coinvolge ambiente e società, manifattura e cultura, al fine di creare valore a lungo termine. Non si traduce esclusivamente in attenzione ambientale, ma rappresenta uno strumento di crescita e sviluppo.**

**Da questa consapevolezza, nasce il nostro impegno nel progettare e costruire infissi durevoli nel tempo, dalle eccezionali proprietà di isolamento termico che, oltre a ridurre il fabbisogno energetico di case o edifici, limitano la quantità di emissioni di CO<sub>2</sub> così dannose per clima e ambiente.**

**Ci impegnamo affinché i nostri cicli produttivi risultino a basso impatto ambientale, utilizzando energia rinnovabile e ponendo una grande attenzione nella gestione degli sfridi, sezioni di profilo che, in particolare nel pvc, vengono completamente riciclate e quindi reimmesse nel ciclo di produzione, senza perdita di qualità.**

**Analizziamo attentamente la bontà dei cicli produttivi dei fornitori dai quali acquistare materie prime e componenti, privilegiando le aziende attente ai valori semplici dell'economia civile e circolare.**

**Sostenibilità, per noi, è anche coesione sociale, sicurezza dei processi produttivi e qualità dei posti di lavoro, luminosi e distanziati. Condizioni che si raggiungono attraverso la creazione di presidi organizzativi interni, tesi alla formazione di personale con elevate competenze specifiche, capaci di attirare, mediante chiarezza informativa, giovani energie.**

## I frangisole

In Fossati sono stati progettati e realizzati nei due stabilimenti produttivi, permettono di mantenere gli ambienti interni freschi riducendo al minimo il consumo dell'aria condizionata. Sono disposti lungo tutto il perimetro degli stabilimenti, dagli uffici alla sala corsi, dalla sala riunioni agli ambienti di servizio. Rappresentano l'anello di congiunzione tra le scelte green adottate da Fossati e la cura per il welfare aziendale.

## Riciclo scarti di lavorazione

L'azienda si sta velocemente dirigendo verso una produzione di indifferenziata pari a zero. Tutti i materiali di scarto della filiera di lavorazione e trasformazione del pvc sono riportate a nuova vita. L'alluminio viene stoccato in appositi contenitori per poi essere riciclato: è un materiale che permette un'infinita riciclabilità. Ferro, pvc, legno, vetro, ciascuna tipologia di scarto è stoccata

e inviata in appositi centri di rilavorazione perchè tornino ad essere materia prima.

## Fotovoltaico, verso l'autosufficienza energetica

I pannelli fotovoltaici permettono all'azienda di ridurre a zero i consumi di energia elettrica nei mesi più soleggiate. La sovrapproduzione viene riversata in automatico nella rete. I due impianti fotovoltaici in Fossati sono situati, il primo, sul tetto del capannone destinato alla produzione del pvc e copre una superficie di 430 mq, il secondo sul tetto del capannone destinato alla produzione dell'alluminio e legno-alluminio e copre una superficie di 180 mq.

## Automazioni

Un investimento importante è stato quello di dotarsi di un nuovo parco mezzi di muletti elettrici, che ha permesso la fine dell'utilizzo

di carburanti fossili necessari per i vecchi muletti con motore a combustione. Anche il magazzino a supporto della produzione del pvc è totalmente automatizzato. La movimentazione delle merci rispetta i ritmi dei lavoratori e non richiede loro sforzo.

## Riciclo dei materiali di consumo

Anche l'atto più semplice, come quello di prendere un caffè, diventa occasione di riciclo: apposite colonnine poste a fianco delle macchinette consentono di lavare e sminuzzare i bicchierini di plastica.





**FOSSATI**  
SERRAMENTI  
dal 1920

La gamma prodotti Fossati Serramenti si compone di: finestre, porte finestre, ingressi, alzanti scorrevoli, scorrevoli complanari, oscuranti e portoncini.

## Alluminio

METROPOLIS



FORMA



INGRESSI



ALZANTI



COMPLANARI



## Legno

NOVA



THERMIC



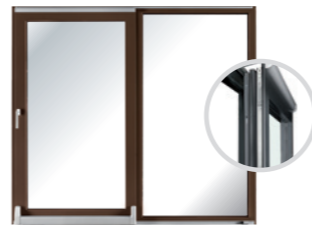
INGRESSI



ALZANTI SCORREVOLI



SCORREVOLI COMPLANARI



## Oscuranti in alluminio

GIOTTO



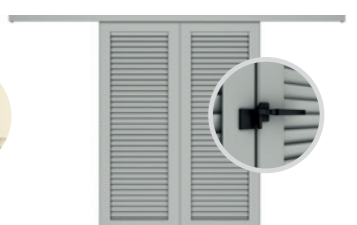
PICASSO



RAFFAELLO



LEONARDO



## Pvc

ISOLTEK



ICON



Linea76



VISION76



Solaris



MERIDIANA



COMPLANARI



## Portoncini

DOMUS



BATTISTA



FARNESE



## Completamento gamma

CASSONETTI



AD ARCO



FUORI SQUADRO



BILICO ORIZZONTALE E VERTICALE



SCURETTI INTERNI



INGLESINE



VENEZIANE INTERNO VETRO



PANNELLI SOTTOPORTA





Serramenti in legno

**NOVA**

Serramenti in legno alluminio

**THERMICX**

Serramenti in pvc

**ICON**  
CENTENARIO

**Solaris**

**VISION76**

**Linea76**

**ISOLTEK**

**MERIDIANA**

Serramenti in alluminio

**METROPOLIS**

**FORMA**

Oscuranti in alluminio

**RAFFAELLO**

**LEONARDO**

**GIOTTO**

**PICASSO**

Portoncini

**DOMUS**

**BATTISTA**

**FARNESE**